

Прибор для определения качества стяжки
(предназначен для испытания стяжки перед устройством наливных полов и других покрытий, укладкой паркета, керамической плитки и т.д.)

Подготовка поверхности для проведения испытания

Поверхность пола или покрытия очистить, при необходимости придать ей шероховатость. Приклеить испытательный диск и дать клею затвердеть.

Ввернуть в испытательный диск вытяжной винт.

В отличие от обычного прибора DYNA в данном случае перед проведением испытаний на поверхности пола или покрытия не нужно прорезать кольцевую канавку вокруг испытательного диска.

Проведение испытаний

Установить прибор на испытательный диск таким образом, чтобы рукоятка располагалась без зазора и максимально по центру.

Красную стрелку индикатора совместить с черной, вращая против часовой стрелки. Затем, вращая рукоятку, увеличивать нагрузку до момента отрыва диска.

Определить по индикатору значение нагрузки, при которой произошел отрыв.

Отрыв диска должен произойти по всей площади приклеивания, иначе результаты испытания считаются недействительными.

Важное примечание: не «перегружать» прибор. Когда достигнуто значение 2 Н/мм^2 , а диск не отрывается, испытания следует прекращать.

Профилактика

Если прибор не используется, следует хранить его в чистом виде в чемоданчике для переноски.

Время от времени очищать резьбу вытяжного винта и немного смазывать маслом. Для этого, вращая рукоятку, следует выдвинуть винт до отказа вверх.

Дальнейшее применение уже использованных испытательных дисков

Диски можно использовать несколько раз. Кусочки затвердевшего клея и других материалов с нижней плоскости диска можно удалить с помощью молотка и долота или установив диск на нагретую электроплитку.

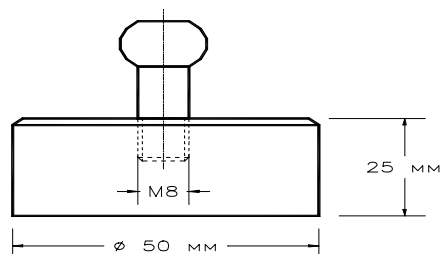
Нижняя плоскость диска должна быть максимально ровной (при необходимости ее следует шлифовать).

Прибор разработан фирмой PROCEQ по заказу Немецкого Института по испытанию строительных материалов и исследований в области покрытий для полов, а также промышленной группы производителей работ и материалов для стяжек.

В соответствии с существующими немецкими нормативами, каждый производитель работ обязан производить такой тест.

DYNA-ESTRICH - аналоговый прибор для определения соответствия прочности уложенной стяжки нормативному значению (в соответствии с DIN 18560, ч.1).

Прибор прост и надежен в работе.



Технические данные

Единицы измерения	Н/мм ² (испытательный диск \varnothing 50 мм)
Максимальное растягивающее усилие	4000 Н (эквивалент 2 Н/мм^2)
Точность измерения	< 3%
Ход винта	20 мм
Чемоданчик для переноски	320x220x110 мм
Масса прибора	1,8 кг
Общая масса	5,9 кг