

## BENTORUB +

Гидрофильная бентонитовая лента для герметизации строительных швов в бетонных конструкциях



Фото 1

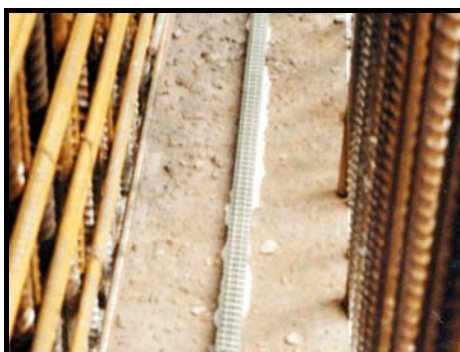


Фото 2



Фото 3

### Область применения

- Лента BENTORUB+ используется для герметизации строительных, холодных и рабочих швов в бетонных конструкциях, а также при устройстве пропусков труб, стен в грунте, шпунтовых ограждений, швов в канализационных системах и др.
- В ситуациях, где требуется обеспечить дополнительную защиту, использовать с сочетании с системой Infiltra Stop.

### Достоинства

- Лента BENTORUB+ представляет собой постоянно работающую систему; при контакте с водой лента набухает, увеличиваясь в размере приблизительно на 400% от своего исходного объема.
- Лента BENTORUB+ является экологически безопасной и простой в работе системой: ее можно быстро установить по месту, пристрелив или приклеив. Использование сетки BENTOSTEEL помогает при установке и защищает ленту BENTORUB+ от механических повреждений при заливке и уплотнении бетона.
- Состав ленты позволяет не допустить ее преждевременного набухания.
- Лента BENTORUB+ хорошо зарекомендовала себя при использовании в сооружениях по обработке и очистке воды, конструкциях подземных автостоянок, водохранилищ, плавательных бассейнов, резервуаров для воды, при строительстве метро и других сооружений из бетона, подверженных воздействию воды под давлением.
- Лента BENTORUB+ воспринимает воздействие гидростатического давления до 80 м водяного столба (=8 бар).
- Долговечность и эксплуатационные характеристики ленты BENTORUB+ превосходят проектный срок службы конструкций (бентонит – природный продукт).
- Высокие эластичность и пластичность ленты BENTORUB+ полностью компенсируют величину усадки бетона конструкции приотверждении.
- Лента BENTORUB+ может заполнять маленькие раковины.
- Лента BENTORUB+ не растворяется в воде и не загрязняет окружающую среду.

## Описание

- Bentorub+ представляет собой гидрофильную ленту зеленого цвета размерами 25x20 мм, изготовленную из природной бентонитовой глины и синтетического каучука.
- Поставляется отрезками по 5 м.
- Вследствие усадки бетона при отверждении на поверхности конструкции и в зоне холодных швов появляются небольшие трещины и пустоты, через которые вглубь конструкции может просачиваться вода.
- При контакте с водой лента Bentorub+ набухает, увеличиваясь в объеме до 400% от исходного. При расширении глиняная масса перекрывает волосные трещины и пустоты в швах.
- Лента обладает способностью замедления реакции первичного расширения с тем, чтобы реакция не началась слишком рано из-за возможного контакта с дождевой водой до или во время установки.

## Установка

- Рекомендуется устанавливать/укладывать ленту на гладкую обеспыленную бетонную поверхность. Работы можно проводить практически в любую погоду.
- Следует, однако, иметь в виду, что установка в сильный дождь или длительный контакт с водой могут вызвать преждевременное набухание ленты, а этого допускать нельзя.
- При проведении подготовительных работ (армировании, установке опалубки для заливки бетона) не требуется никаких специальных предосторожностей.
- Ленту Bentorub+ устанавливают на втором этапе армирования, т.е. между внутренним и внешним арматурными каркасами.

### **Порядок установки ленты Bentorub+**

- Шаг 1. Очистить поверхность щеткой от пыли, грязи, отслоившихся частиц.
- Шаг 2. Заделать неровности составами Bentostic или Swellseal Mastic.

### **Установка посредством приклеивания на состав Swellseal Mastic (только на горизонтальных поверхностях)**

- Шаг 3. С помощью пистолета нанести состав Swellseal Mastic на поверхность бетонной конструкции.
- Шаг 4. Разложить ленту Bentorub+ и вдавить ее в нанесенный состав. Когда состав высохнет, заливать бетон с таким расчетом, чтобы со всех сторон лента была окружена 7-сантиметровым защитным слоем. Стыковать отрезки ленты следует, устраивая параллельный перехлест 5-10 см (не накладывая сопрягаемые концы друг на друга). Сопрягаемые концы ленты следует плотно сжать.
- Шаг 5. В дополнение ленту можно также прибить или пристрелить к поверхности бетона для обеспечения лучшего крепления.

### **Установка посредством пристреливания с сеткой Bentosteel**

- Шаг 3. Разложить ленту Bentorub+ (соблюдать требование о наличии вокруг ленты 7-сантиметрового слоя бетона). Стыковать отрезки ленты следует, устраивая параллельный перехлест 5-10 см (не накладывая сопрягаемые концы друг на друга). Сопрягаемые концы ленты следует плотно сжать.
- Шаг 4. Разместить поверх ленты Bentorub+ сетчатый профиль Bentosteel.
- Шаг 5. Закрепить систему на поверхности, прибив или пристрелив в 4 точках на один метр (использовать гвозди с шайбами).

При установке на вертикальных или потолочных поверхностях ленту нельзя приклеивать на состав Swellseal Mastic. Следует использовать только способ установки с сетчатым профилем Bentosteel. При устройстве трубных пропусков ленту Bentorub+ можно крепить с помощью стальной проволоки или состава Swellseal Mastic (на сухой поверхности).

## Технические характеристики

Набухающая способность при контакте с водой	До 400% от исходного объема
Плотность	≈1,48 кг/дм <sup>3</sup>
Масса	≈0,8 кг/м
Погружение конуса	35,5
Давление расширения в замкнутом пространстве	≥0,70 Н/мм <sup>2</sup>
Устойчивость к гидростатическому давлению	До 80 м водяного столба = 8 бар
Удлинение при разрыве	7500%
Максимально допустимый изгиб	От 0° до 180° без образования трещин
Температура при установке	От -15°C до +60°C
Температура при эксплуатации	От -45°C до +120°C
Запах	Без запаха

- Свойства набухания обусловлены структурой глины.
- Лента Bentorub+ эффективно работает только в замкнутом пространстве, поскольку иначе не создается достаточного давления расширения и не обеспечивается герметичность.
- При расширении ленты создается определенное давление, для уравновешивания которого по бокам ленты должен быть 7-сантиметровый слой бетона (рекомендуется установка ленты по центру шва).
- Долговечность и эксплуатационные характеристики ленты Bentorub+ превосходят срок службы конструкций: в составе ленты инертный каучук и глина – продукт, создававшийся природой в течение многих миллионов лет.
- В нестандартных случаях следует консультироваться с дистрибьютором фирмы “De Neef”. При установке в контакте с соленой водой следует использовать ленту Bentorub Salt.

## Внешний вид

Пластичная полоса зеленого цвета прямоугольного сечения (20x25 мм); поставляется отрезками по 5 м.

## Расход

Расход зависит от длины шва, который подлежит герметизации. Кроме того, следует оставлять запас на устройство параллельных стыков 5-10 см между отрезками ленты.

## Упаковка

Картонные коробки: 6 рулонов по 5 м ⇒ 30 м.

Масса коробки: 23 кг (нетто).

На поддоне 24 коробки по 30 м ленты в каждой ⇒ 720 м.



---

## Хранение

---

Хранить в укрытии, не на земле. Предохранять от влаги и мороза. Срок хранения не ограничен.

---

---

## Дополнительные принадлежности

---

Отдельно можно заказать:

*A) Сетчатый профиль Bentosteel:*

- стальной профиль из проволочной сетки для ленты Bentorub+;
- размер ячейки сетки 10,6x10,6 мм; сечение 25,5x9 мм;
- длина 1 м;
- упаковка 30x1 м.

*B) Состав Bentostic:*

- предназначен для выравнивания поверхности;
  - цвет: зелено-коричневый;
  - упаковка: пластиковые ведра по 5 кг.
- 

---

## Меры безопасности

Полная информация содержится в Справочном листке данных по безопасности.