

Новый способ защиты фундаментов гражданских строительных конструкций и инженерных сооружений.

Особенности материала Dörken:

◆ Высочайшая прочность на сжатие (> 250 кН/м<sup>2</sup>)

◆ Более 1800 выступов на 1 м<sup>2</sup>  
Увеличение числа выступов на 1 м<sup>2</sup> обеспечивает более равномерное распределение сжимающих нагрузок и уменьшает тем самым нагрузку в каждой точке.

◆ Плоское поле по краю полотна  
Это обеспечивает плотное примыкание полотен, стыкуемых внахлест как на горизонтальных, так и вертикальных поверхностях.

◆ Диагональное расположение выступов  
Это позволяет ровно перегибать полотно, обеспечивая плотное прилегание его на углах конструкции (гарантирована надежная защита углов).

◆ Оранжевая этикетка  
Наличие такой этикетки свидетельствует о том, что материал является подлинной продукцией фирмы «Dörken».

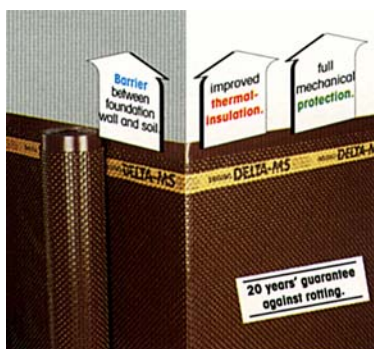
### ОПИСАНИЕ

Delta®-MS изготавливается из специального полиэтилена, обладающего высокой устойчивостью к нагрузкам и долговременной прочностью. Толщина листа составляет 0,6 мм, высота выступа - 8 мм.

Полотно Delta®-MS предназначено для защиты фундаментов с битумной или цементной гидроизоляцией от почвенной влаги (стандарт DIN 18195, часть 4).

В одной системе сочетается несколько преимуществ:

◆ Наличие выступов, обращенных к стене, обеспечивает воздушный зазор между фундаментом и грунтом, что способствует отведению грунтовой влаги, а также конденсата, образующегося на внешней поверхности стены.



◆ Надежно защищает гидроизоляционное покрытие от механических повреждений, в частности при обратной засыпке котлована.

◆ Улучшает теплоизоляцию. Полотно Delta®-MS обеспечивает такую же теплоизоляцию, какую дает бетонная стена толщиной 17,5 см.

### Установка полотна DELTA®-MS

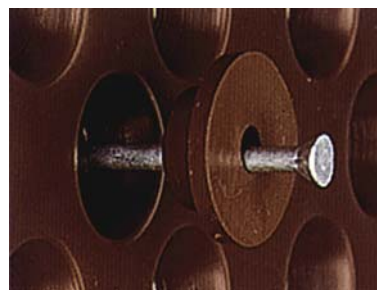
Полотно можно прикреплять к стенам фундамента с помощью специальных пластиковых дюбелей или гвоздей по всему полотну либо закрепляя его по верхнему краю с помощью временных деревянных рамок. Средняя скорость установки составляет более 4 м<sup>2</sup>/мин.

### Дополнительные принадлежности:

◆ Крепежный профиль Delta®-MS Profile.



◆ Пластмассовая шайба Delta, используемая при креплении гвоздями, шурупами или с помощью монтажного пистолета.



◆ Вместо пластмассовой шайбы Delta можно использовать пластмассовый дюбель Delta (длина 70 мм, диаметр 9 мм), устанавливаемый в отверстие диаметром 8 мм.



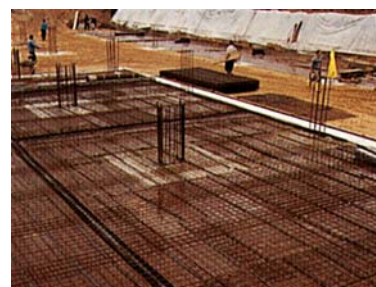
**ТЕХНИЧЕСКИЕ ДАННЫЕ**

Сырье:	Специальный полиэтилен высокой плотности
Толщина полотна:	≈ 0,6 мм
Высота выступов:	≈ 8 мм
Размеры рулонов:	3,0 x 20 м 2,4 x 20 м 2,0 x 20 м 1,5 x 20 м 1,0 x 20 м
Прочность на сжатие:	> 250 кН/м <sup>2</sup>
Водоотводящая способность:	≈ 5,0 л/с·м ≈ 300 л/мин·м ≈ 18000 л/ч·м
Объем пространства между выступами:	≈ 5,3 л/м <sup>2</sup>
Температура эксплуатации:	от -30 до +80 °С
Химические свойства:	высокая химическая стойкость; препятствует прорастанию корней; разрешен для контакта с питьевой водой
Пожаростойкость:	В2 в соответствии с DIN 4102, в специальных случаях В1 в соответствии с DIN 4102 (отметка об испытаниях PA III 2.2087)



◆ Под настилами полов. Для надежной защиты от просачивания влаги. Арочная форма выступов придает покрытию пола высокую несущую способность, несмотря на наличие в них воздуха.

◆ Под фундаментными плитами. Наиболее экономичная альтернатива традиционному способу использования тощей бетонной смеси по гравийно-песчаной подготовке; не требуется дополнительной разработки грунта или затрат времени на схватывание смеси, необходимых при традиционном способе. Сразу после укладки полотна можно располагать поверх него арматуру.


**Использование Delta®-MS для подземных конструкций и сооружений (под настилами полов и под фундаментными плитами).**

◆ Укладывается выступами вниз - к грунту или наружной стенке конструкции для обеспечения площадного дренажа поступающих грунтовых вод. Высокоэффективная система дренажа для конструкций с двойной оболочкой.

**Delta®** - зарегистрированная торговая марка фирмы "Ewald Dörken AG", Германия

**Delta®-MS:** Защита фундамента - гарантия на 20 лет

**Сертификат ISO 9001**

соответствует

**ГОСТ Р  
ИСО 9001-2001**

